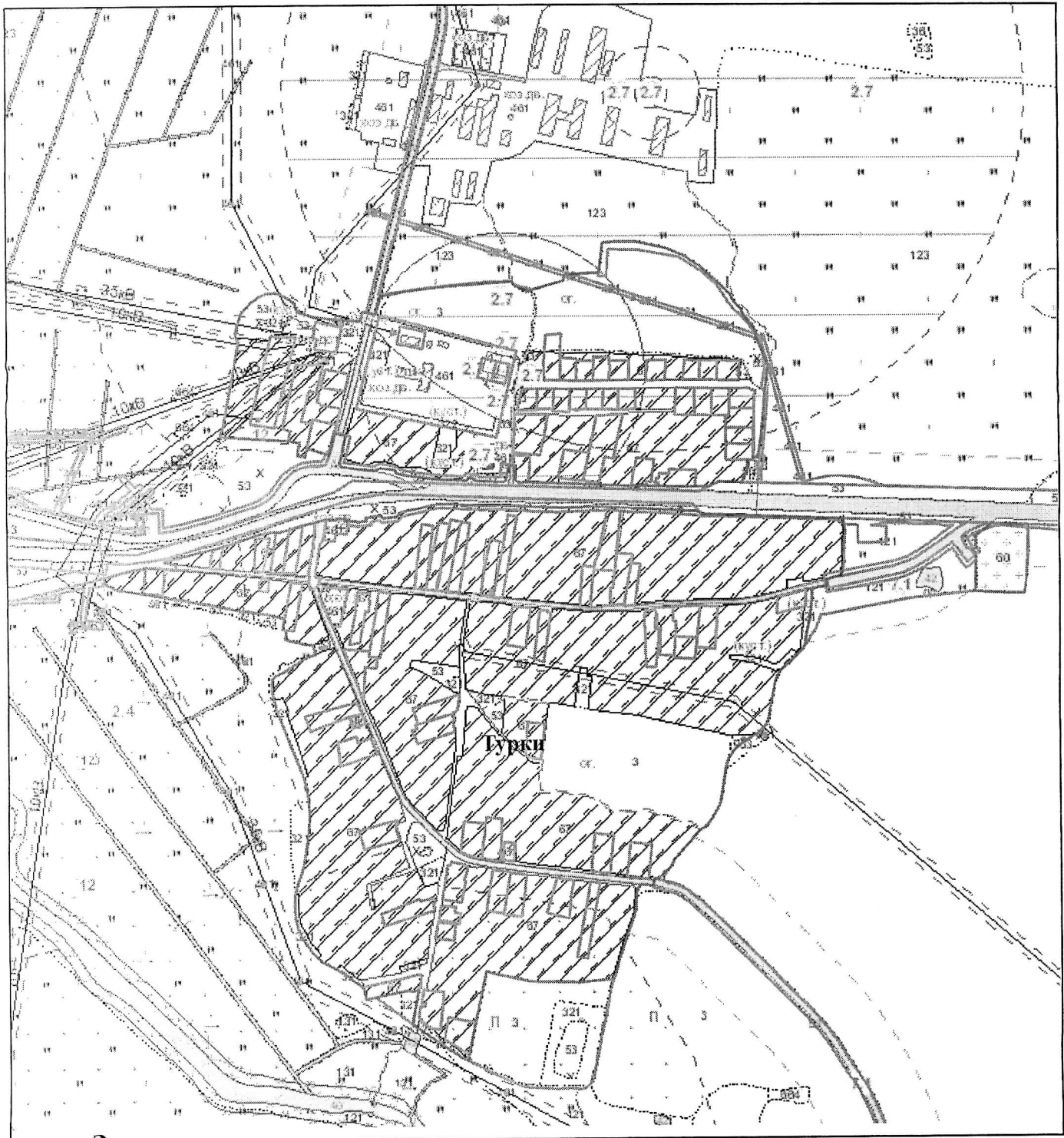


ВЫКОПИРОВКА

Воротынский сельский Совет земельно-кадастрового плана
Турки



Выкопировка с сайта кадастрового портала ЗИС

Масштаб 1:10000

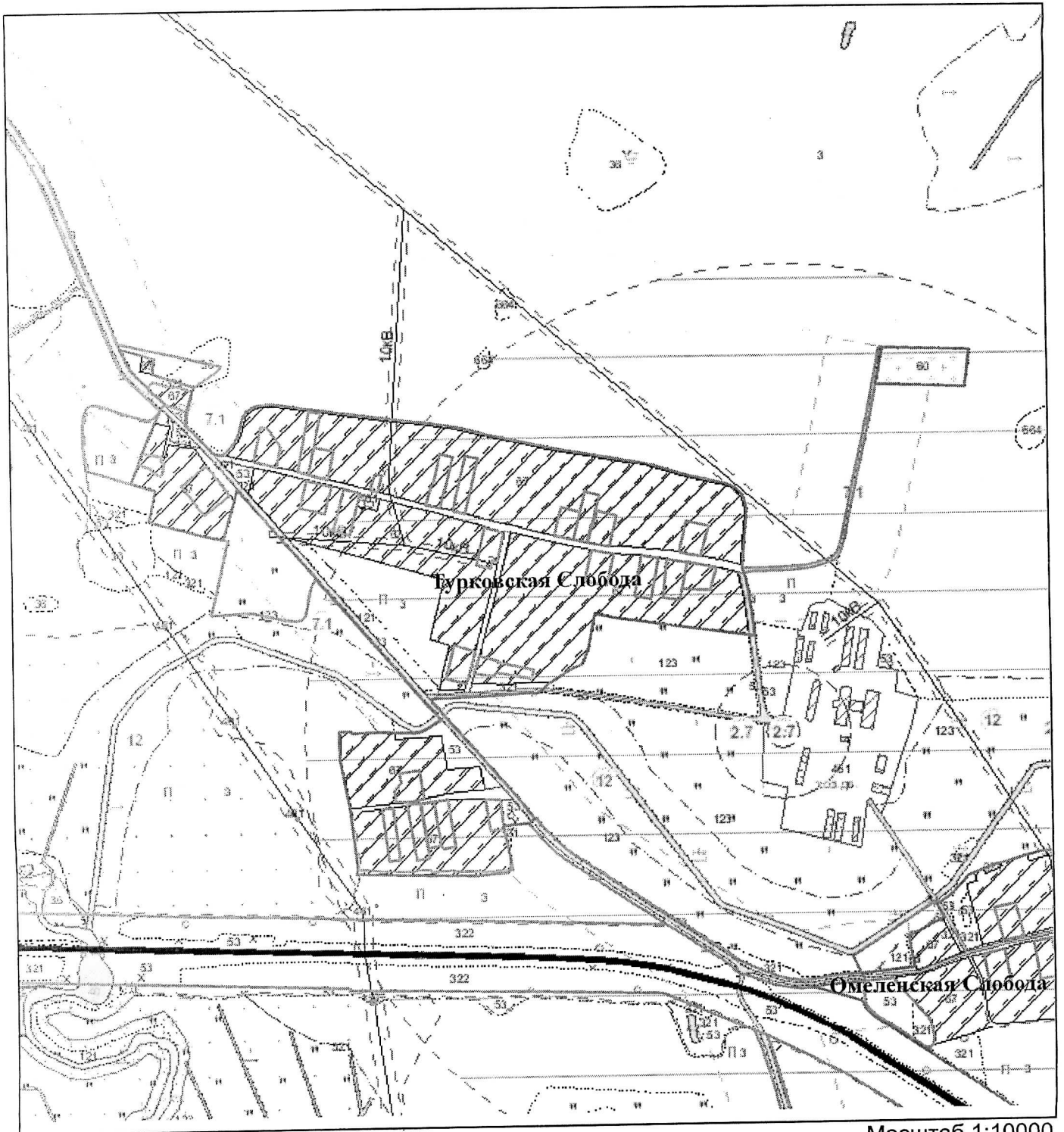
ОАО «Невский-Агро» (ул.Школьная напротив ГУО «Турковская СШ», территории домов, состоящих на балансе хозяйства, пустующие территории снесенных домов)

УКП «Жилкомхоз» (территории домов, состоящих на балансе)

ГУО «Турковская СШ» (сад, примыкающий к территории школы от ул.Жлобинской)

Турковский ФАП (территория, примыкающая к ул.Первомайской)

ВЫКОПИРОВКА
Воротынский сельский Совет из земель на кадастрового плана
Турковская Слобода



Выкопировка изготовлена с Геопортала ЗИС

Масштаб 1:10000

Закрепленные: Турковский сельский клуб (ул.Октябрьская, территории снесенных домов)

Ворытинский сельский Совет **ВЫКОПИРОВКА**
из земельно-кадастрового плана
Омеленская Слобода



Выкопировка изготовлена с Геопортала ЗИС

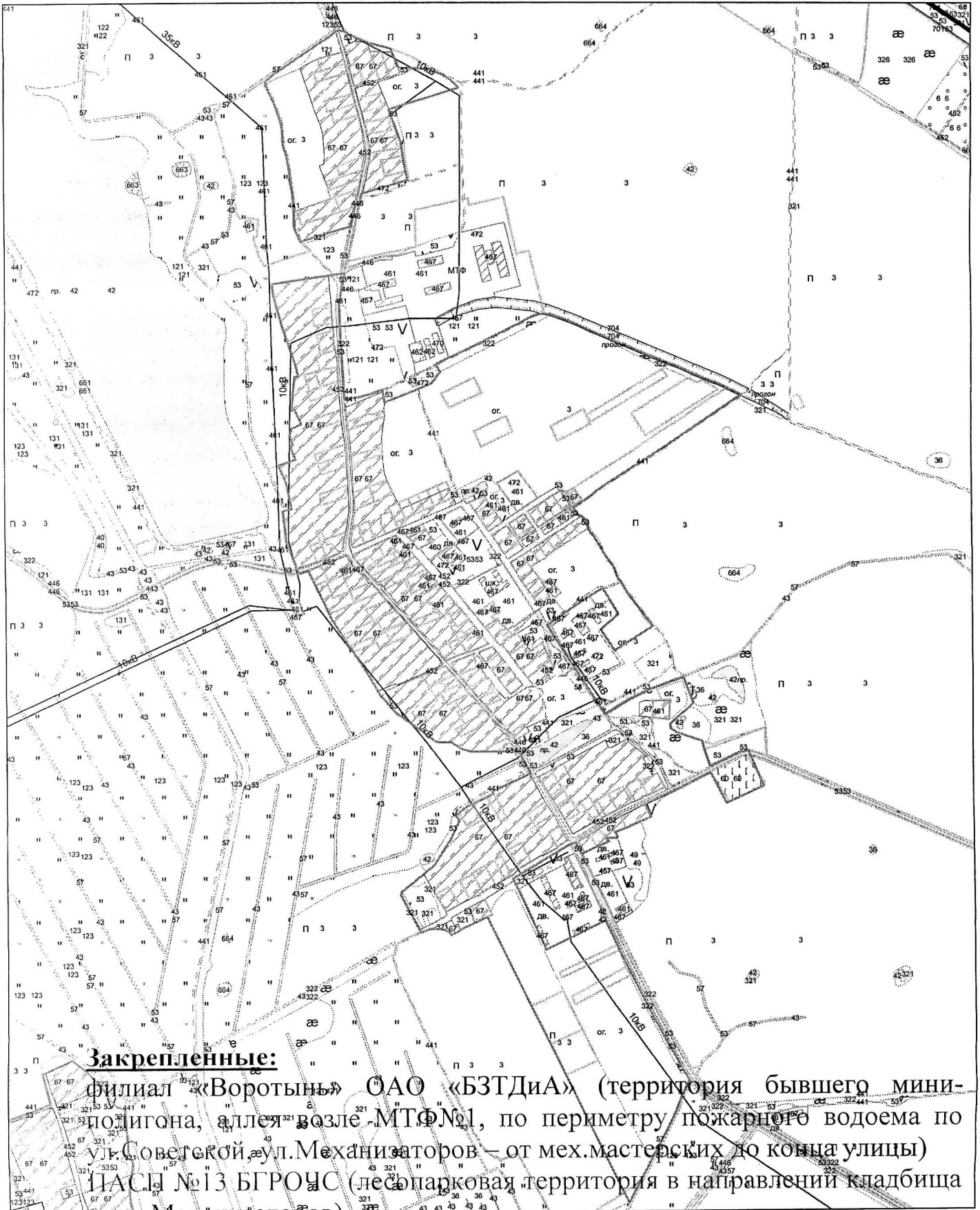
Масштаб 1:10000

Закрепленные: ОАО «Невский-Агро» (территория возле кладбища – бывший ПВС, ул.Речная – напротив д.1)

Выкопировка из земельно-кадастрового плана

земель землепользователей
аг.Воротынь

Воротынский сельский Совет



Закрепленные:

филиал «Воротынь» ОАО «БЗТДиА» (территория бывшего мини-полигона, аллея возле МТФ №1, по периметру пожарного водоема по ул. Советской, ул. Механизаторов – от мех. мастерских до конца улицы)
ЦАСН №13 БГРОЧС (лесопарковая территория в направлении кладбища и ул. Механизаторов)
Воротынская АВОП (территория парка «семейных деревьев»)

масштаб 1:10000

ВЫКОПИРОВКА

Воротынский сельский Совет из земельно-кадастрового плана



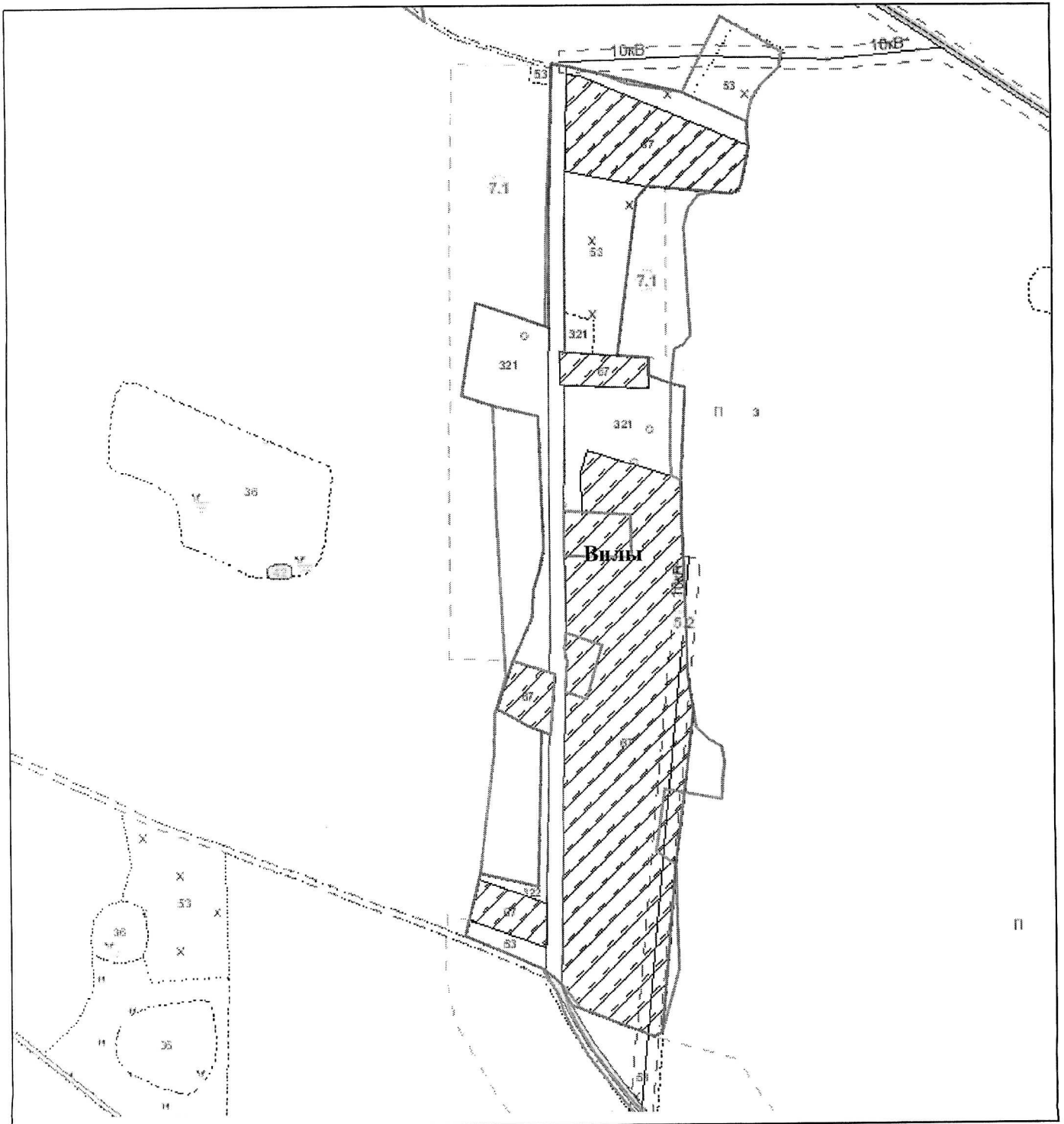
Выкопировка изготовлена с Геопортала ЗИС

Масштаб 1:10000

Закрепленные: ГУО «Воротынская СШ», филиал «Воротынь» ОАО «БЗТДиА»

ВЫКОПИРОВКА

Воротынский сельский Совет № земельно-кадастрового плана
Вилы



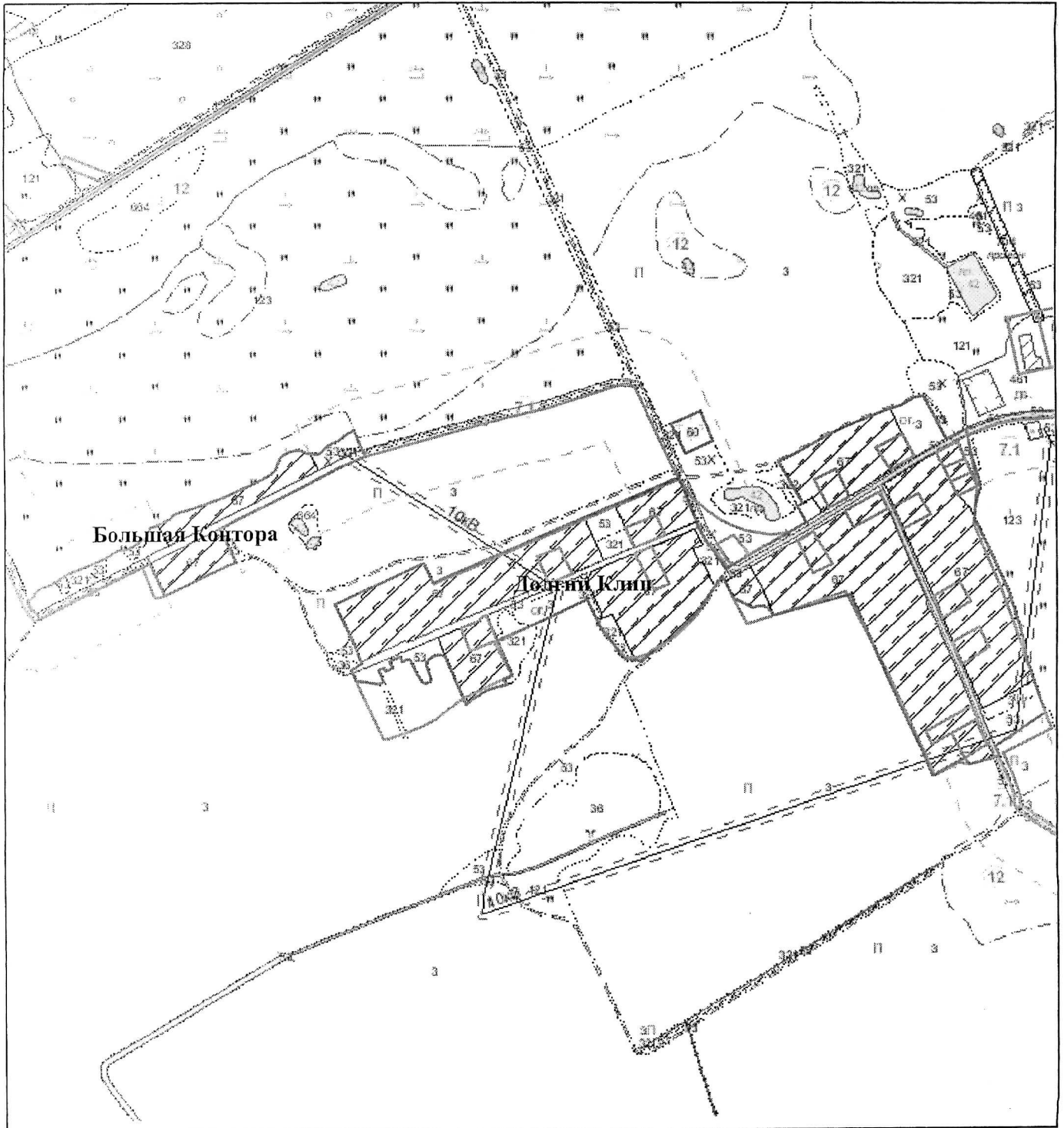
Выкопировка изготовлена с Геопортала ЗИС

Масштаб 1:5000

Закрепленные: филиал «Воротынь» ОАО «БЗТДиА»

ВЫКОПИРОВКА

из земельного кадастрового плана
Воротынский сельский Совет Большая Контора Долгий Клин

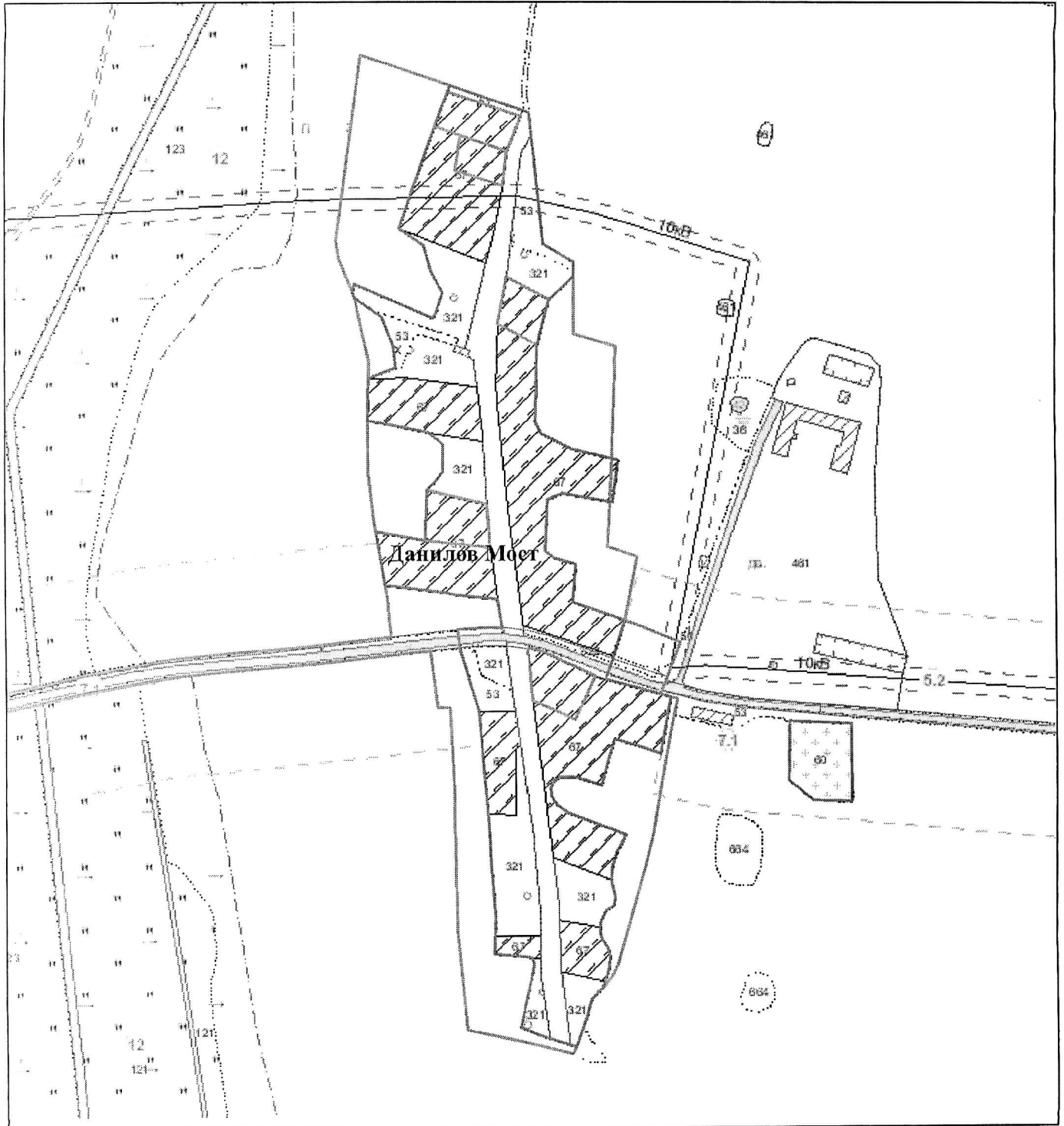


Выкопировка изготовлена с Геопортала ЗИС

Масштаб 1:10000

Закрепленные: филиал «Воротынь» ОАО «БЗТДиА»

Воротынский сельский Совет **ВЫКОПИРОВКА**
из земельно-кадастрового плана
п. Данилов Мост

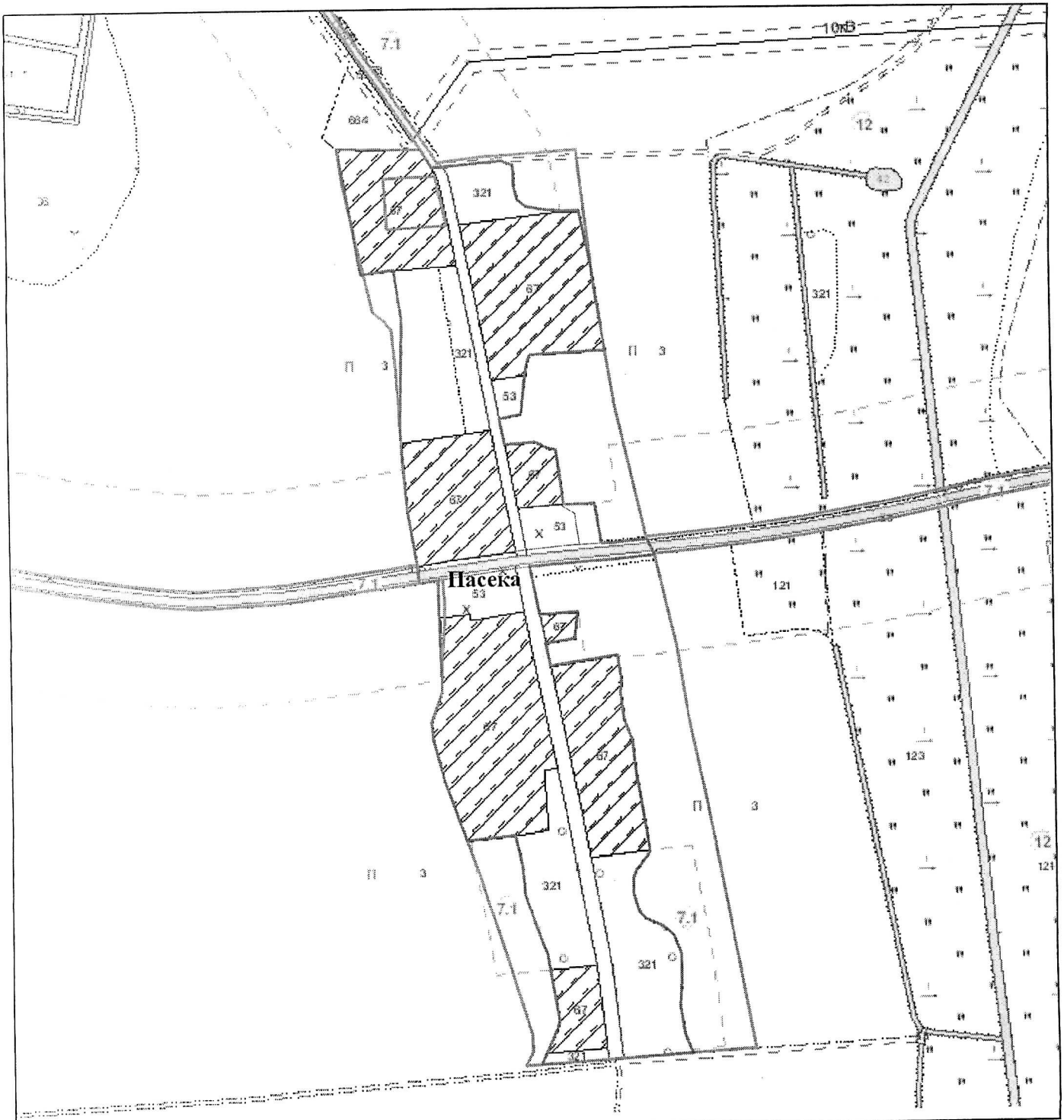


Выкопировка изготовлена с Геопортала ЗИС

Масштаб 1:5000

Закрепленные: филиал «Воротынь» ОАО «БЗТДиА»

ВЫКОПИРОВКА
Воротынский сельский Совет из земельно-кадастрового плана
Пасека



Выкопировка изготовлена с Геопортала ЗИС

Масштаб 1:5000

Закрепленные: филиал «Воротынь» ОАО «БЗТДиА»

Ворытинский сельский Совет **ВЫКОПИРОВКА**
из земельно-кадастрового плана
Осово

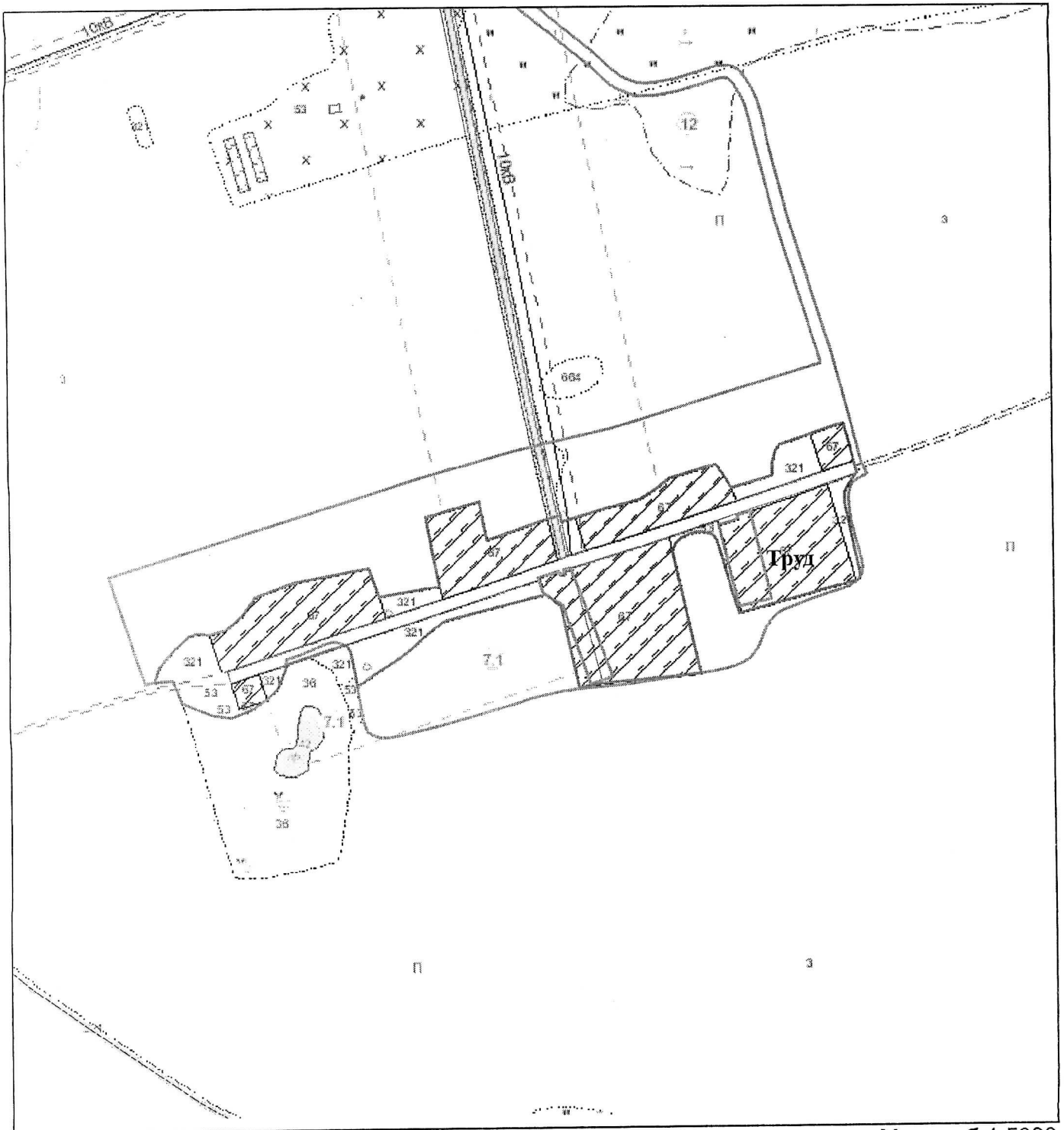


Выкопировка изготовлена с Геопортала ЗИС

Масштаб 1:5000

Закрепленные: У КП «Жилкомхоз»

ВЫКОПИРОВКА
Воротынский сельский Совет из земельно-кадастрового плана
Груд



Выкопировка изготовлена с Геопортала ЗИС

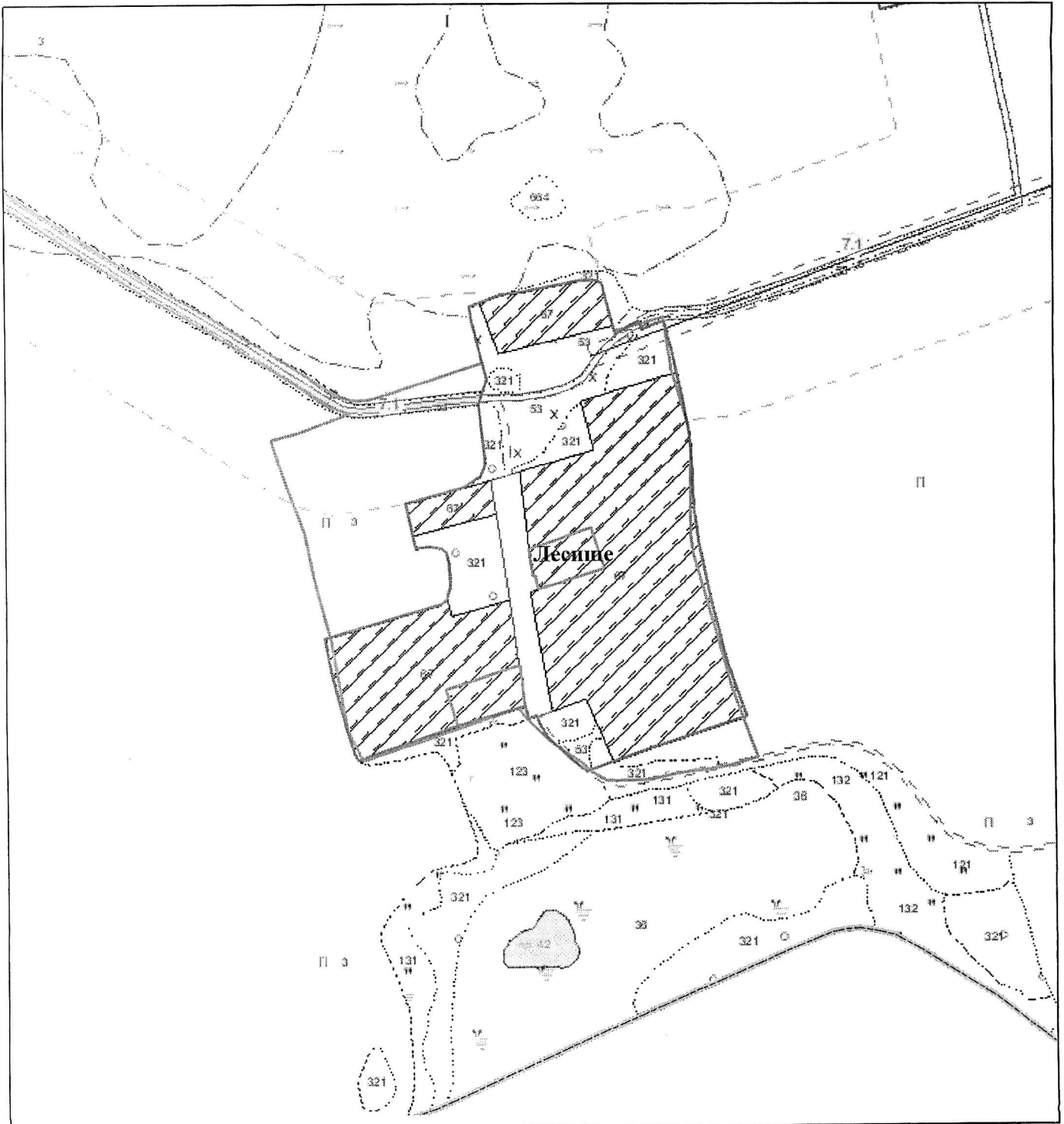
Масштаб 1:5000

Закрепленные: У КП «Жилкомхоз»

ВЫКОПИРОВКА

Воротынский сельский Совет из земельно-кадастрового плана

Лесище

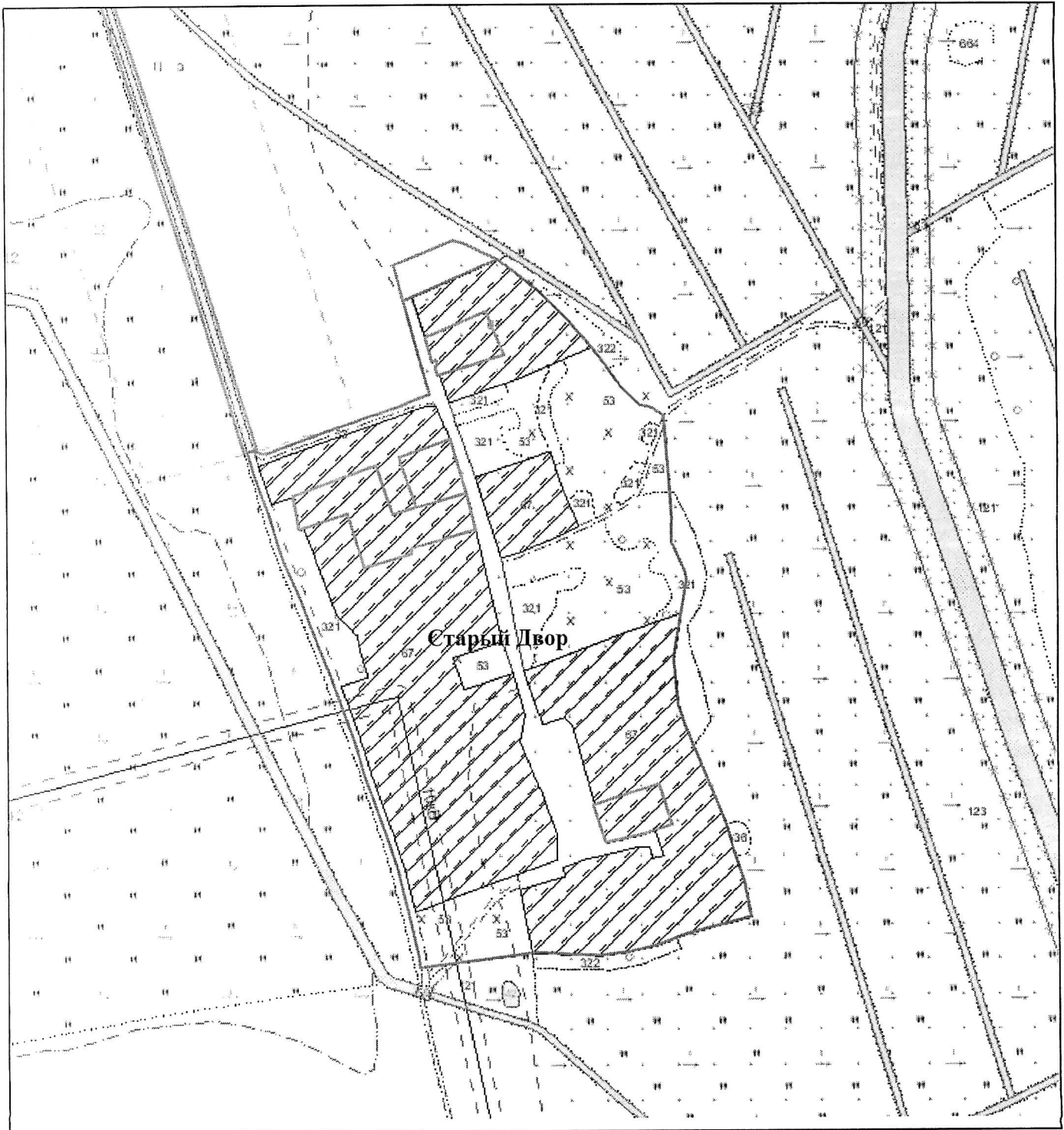


Выкопировка изготовлена с Геопортала ЗИС

Масштаб 1:5000

Закрепленные: У КП «Жилкомхоз»

ВЫКОПИРОВКА
Воротынский сельский Совет земельного-кадастрового плана
Старый Двор



Выкопировка изготовлена с Геопортала ЗИС

Масштаб 1:5000

Г

Закрепленные: У КП «Жилкомхоз»