

РЕСПУБЛИКА БЕЛАРУСЬ

**ПАСПОРТ
воинского захоронения
(захоронения жертв войн)**

3203

(учетный номер)

1. Место и дата захоронения Могилевская область, Бобруйский район, Вишневский
(область, район, город,
сельсовет, д.Глебова Рудня, 1944г.

сельсовет, населенный пункт, число, месяц, год)

2. Вид захоронения индивидуальная могила

3. Охранная зона (границы захоронения) 2 м x 3 м

4. Краткое описание захоронения и его состояние Памятник 0,5x0,3м, металлический, Н=1,2 м, деревянное окрашенное ограждение 2x3 м. Состояние удовлетворительное

5. Количество захороненных:

Всего	В том числе по категориям								Из них		Примечание
	военнослужащих		участников сопротивления		военнопленных		жертв войн		известных	неизвестных	
	известных	неизвестных	известных	неизвестных	известных	неизвестных	известных	неизвестных			
1	-	1	-	-	-	-	-	-	-	1	Танкист

6. Персональные сведения о захороненных: не известны

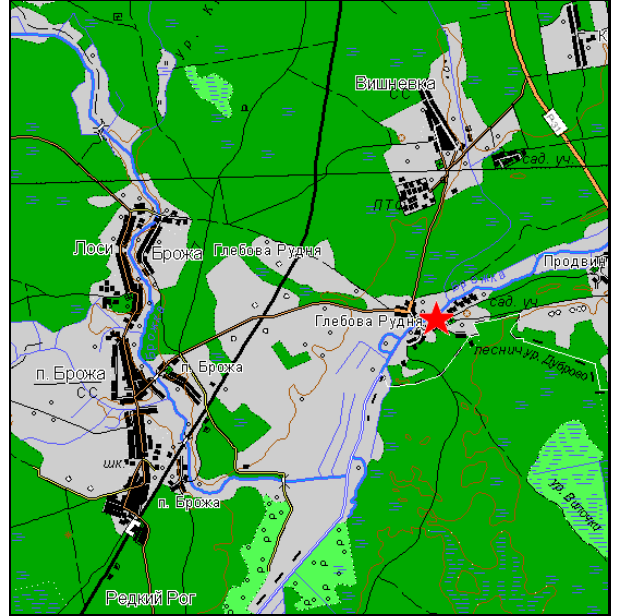
№ п/п	Воинское звание	Фамилия	Собственное имя	Отчество (если таковое имеется)	Дата рождения	Дата гибели или смерти	Место первичного захоронения	Место службы	Место рождения и призыва
							На окраине д.Глебова Рудня		

7. Кто осуществляет уход за захоронением Вишневский сельский исполнительный комитет, ЗАО «Птицефабрика «Вишневка», ГУО «Брожская средняя школа Бобруйского района»

8. Фотоснимок захоронения



9. Карта расположения



10. Дополнительная информация _____

11. Подписи уполномоченных представителей:

местного исполнительного
и распорядительного органа
базового территориального уровня
М.П.

28 апреля 20 17 г.

военного комиссариата
М.П.

28 апреля 20 17 г.

Председатель
Бобруйского районного
исполнительного комитета

П.И.Найден

Военный комиссар
г.Бобруйска, Бобруйского,
Глусского и Кировского
районов, полковник

А.П.Березовский